

Ausstellungs-Quiz

Im Museum gibt es viel zu entdecken. Schau selbst und geh mit unserem Quiz auf Entdeckungstour durch die Dauerausstellung. Wer alle Fragen beantwortet, bekommt an der Museumskasse eine kleine Belohnung. Los geht's und viel Spaß!

Was stellen die Umrisse des Tisches im Eingangsbereich dar?

- Die Umrisse Europas
- Die Umrisse Schlesiens
- Das Blatt einer Eiche

Aus wie vielen Häusern besteht die Dauerausstellung

- 5
- 7
- 8

Aus wie vielen Zinnfiguren besteht das Diorama?

- ca. 500
- ca. 1200
- ca. 2000

Welche Funktion hat die Holzfigur des Dzierzon?

- Bienenbeute
- Vogelscheuche
- Gussform für ein Denkmal

Wer besuchte 1983 den Sankt Annaberg?

- Der amerikanische Präsident
- Der Papst
- Der deutsche Bundeskanzler

Wann wurde das Mädchen, dem das rote Winterdirndl gehörte, aus Schlesien vertrieben?

- am 27. Januar 1945
- am 12. November 1945
- am 5. August 1946

Wie wird Rubezahl auch genannt?

- König des Riesengebirges
- Herr des Riesengebirges
- Herr der Berge



Wer hat gesagt: „Sammler sind glückliche Menschen“?

- Joseph von Eichendorff
- Johann Wolfgang von Goethe
- Gerhart Hauptmann

Wie heißt die Pflanze, aus der man Leinenstoff produziert?

- Flachs
- Hafer
- Baumwolle

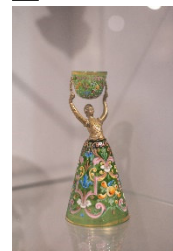
Was trägt die „Hochwasserfrau“ auf ihren Schultern?

- Ein Kind
- Einen Korb
- Einen Stapel Bücher

Welche Attribute gehören zur Heiligen Hedwig? (Mehrfachnennung möglich):

- Kirche
- Turm
- Nackter Fuß
- Fürstenkrone
- Kreuz
- Korb mit Rosen

Welche Gegenstände findest Du in unserer Ausstellung? (Mehrfachnennung möglich):



Und was hat Dir am besten gefallen?

Wenn Du magst kannst Du uns schreiben oder malen, was Du am spannendsten, schönsten oder erstaunlichsten gefunden hast.

Verrätst Du uns noch,

Wie Du heißt _____

Wie alt Du bist _____

Wo Du wohnst _____

Mit wem Du gekommen bist _____

Aber frag vorher Deine Eltern, ob ihnen das recht ist (die Angaben sind freiwillig).